

RFIDスマートシェルフ

概要

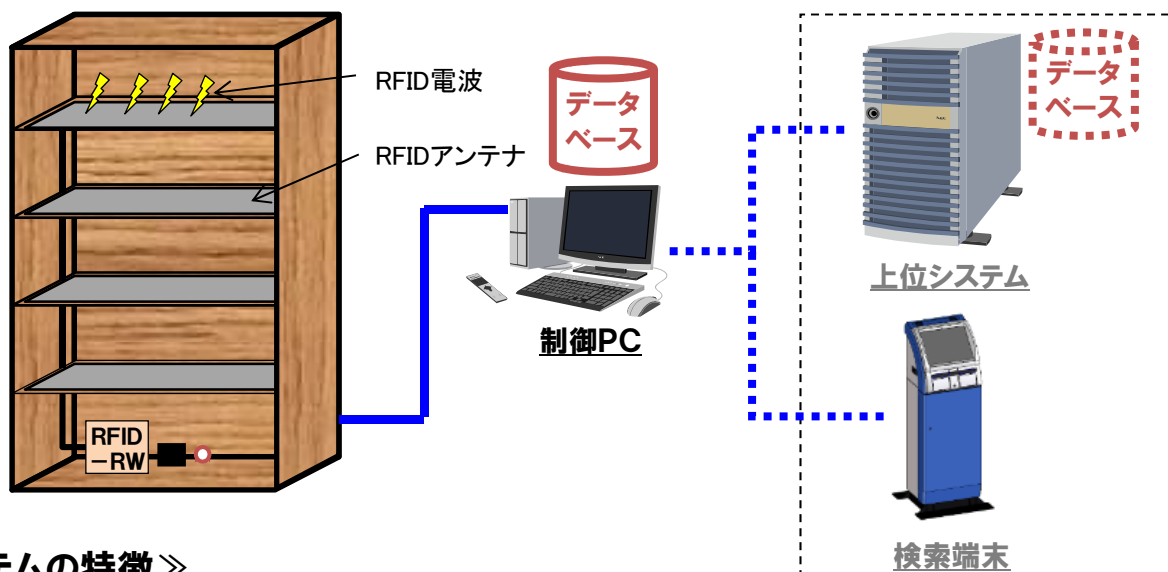
商品や管理資産に貼り付けられたUHF帯RFIDタグを、棚アンテナを設置した什器と管理システムとを組み合わせることで定期的・自動的にリアルタイムに読取ります。RFIDタグを同時に一括して読取り認識することにより、作業の生産性を飛躍的に高めることが可能です。利用分野としては多岐にわたり、常時情報の管理を行えることにより、管理品質・精度・効率化が図れ、更にはセキュリティも向上いたします。

- 利用分野
- ・ 図書館の書籍：閲覧回数および時間、棚卸し、貸出データ照合、利用者照合
 - ・ 重要書類：持出し時刻、返却時刻、利用回数、棚卸し、利用者照合
 - ・ 商品：入出庫日時、在庫期間、閲覧回数/時間、棚卸し、販売データ把握と照合
 - ・ 医薬・医療具：入出庫日時、在庫期間、鮮度管理、棚卸し、利用者照合

特徴

- 商品や管理資産に貼り付けてあるRFIDタグを数秒で複数読取可能
- 1段単位での検知が可能なおことにより、検索する際に絞り込みが容易
- 独自のアルゴリズムにより誤検知抑制機能搭載
- 検索端末との連動により
 - ① 利用者が容易に借りたい商品や管理資産を探ることが可能
 - ② 管理者の棚卸し及び迷子商品や管理資産の検索が容易

基本システム構成



《システムの特徴》

- 上位システムとの連携への対応も視野に入れた設計
- RFIDタグ読取り制御／誤検知抑制機能を独自のアルゴリズムにより実現
- 制御PC1台あたり、最大で10式のRFIDスマートシェルフの制御が可能

制御アプリケーション

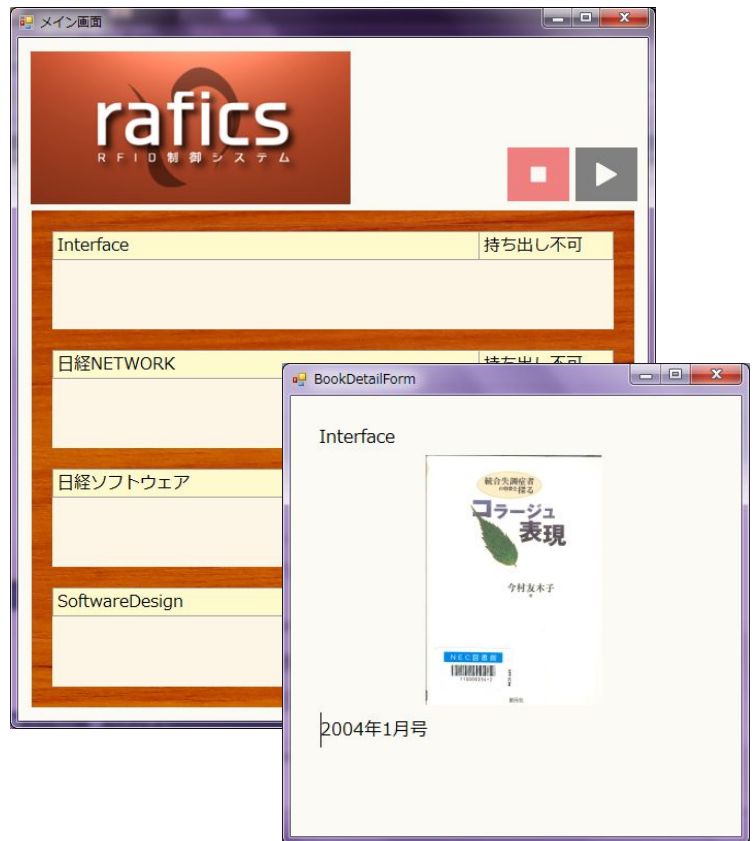
主な制御機能(参考例:書籍棚管理)

- 予約棚管理サービス機能
- 書籍詳細情報検索機能
- 状態表示機能

- ・ローカルデータベース参照・更新
- ・ログ保存・表示機能
- ・上位データベース参照機能

※ お客様のご要望に応じてアプリケーションのカスタマイズにもお応えいたします。

トップ画面



詳細画面

アンテナ外観



アンテナ仕様

外観寸法	幅830mm 奥行240mm 高さ8mm
重量	約1.5kg以下
設置条件	屋内
設置環境	動作温度 0°C~40°C
	保管温度 -10°C~50°C
	湿度 20%~80% (結露無きこと)
消費電流	2.0mA
使用電源	5V (USBタイプA、RFID-RWより給電可)
上位通信	USB及びSMA-J
R F I D	UHF 920MHz帯

※ お客様のご要望に応じてサイズなどカスタマイズにもお応えいたします。

お問い合わせ先

(株)宮川製作所 営業本部 第2営業G
 TEL:045-542-1150
 FAX:045-543-7981
 E-MAIL: support@msk.co.jp
 URL: http://www.msk.co.jp

●本紙に掲載された社名、商品名は各社の商標または登録商標です。
 ●本製品(ソフトウェア含む)が、外国為替及び外国貿易法の規定により、規制貨物等に該当する場合は、日本国外に持ち出す際には日本政府の輸出許可申請書等必要な手続きをお取りください。
 ●本紙に掲載された製品の色は、印刷の都合上、実際のものと多少異なることがあります。また、改良のため予告なく形状、仕様を変更することがあります。